

VILLA FAMILIALE À LA RIPPE

Réalisation : 2009 - 2010

1278 La Rippe

Nouvelle construction

Maîtres de l'ouvrage
Privé

Architecte
Atelier 94 Architecture SA
Route de St-Cergue 10
1273 Arzier
info@atelier94.ch

Architecture et direction de projet
Georges Tornier

Direction des travaux
Fausto Vitelli

Ingénieurs civils
Francis Liard
Chemin Neuf 1
1163 Etoy

Géomètre
Bovard et Nickl SA
Route de St-Cergue 23
1260 Nyon

Maçonnerie - béton armé
TRENZ CONSTRUCTION SA
Chemin de St-Georges 1
1020 Renens
T. 021 634 64 60

Charpente - revêtement de
façades bois
GUY JOTTERAND
Place de la Harpe 2
1180 Rolle
T. 021 825 10 20

Chauffage - Ventilation
DENIS GUIGNARD SA
Route de la Venoge 3
1026 Echandens
T. 021 706 13 00

Chape ciment
CACCIAMANO GIOVANNI
Route Cantonale 79C
1026 Echandens
T. 021 701 26 20

Gypserie - peinture
VM RENOVATION SA
Z.I. Les Corbes 7
1121 Bremblens
T. 021 802 23 12

Fenêtres - portes extérieures en
PVC -
Menuiseries intérieures
THIERRY LOICHOT
La Rosaire
1123 Aclens
T. 021 869 98 14

Ferblanterie - Couverture
TOITURE WILLY GONCERUT SA
Route du Ruisseau 8
1274 Grens
T. 022 369 41 40

Installation électrique
KM-DUC ELECTRICITE SA
Chemin de la Zyma 2
1197 Prangins
T. 022 994 33 99

Photos: Rainer Sohlbank



SITUATION

Situé à l'entrée Est du village de La Rippe, ce bâtiment est construit en zone village de cette petite commune voisine de la frontière Française, proche de Divonne-les-Bains, à 5 minutes de Nyon avec accès direct à Genève par le réseau autoroutier.

En bordure du village, fleuretant avec la campagne, la situation de cette habitation est privilégiée.

Imprégnés de cette atmosphère champêtre, sans nuisance, les propriétaires bénéficient d'une qualité de vie hors du commun.

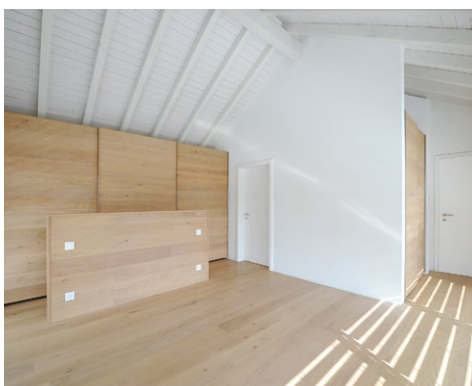
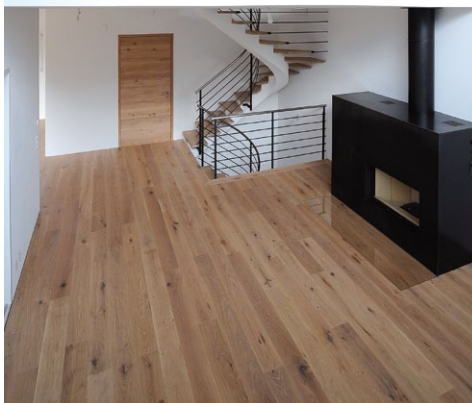
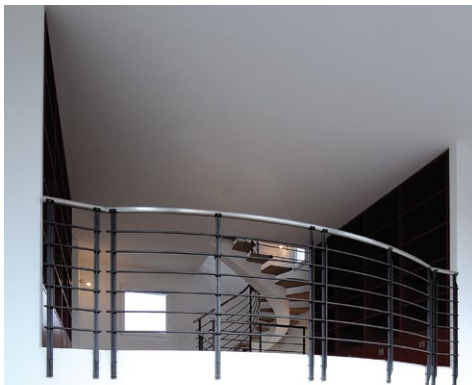
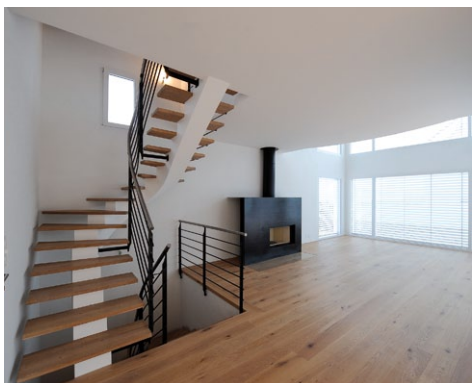
PROJET

Le projet de construction de cette villa avec piscine, sur cette parcelle de 541 m² ne fut pas des plus simples. L'orientation, les distances aux limites des voies de circulation, aux propriétés voisines, le règlement sur la police des constructions exigeant l'affectation en commercial d'un certain nombre de m² limitèrent le choix du parti architectural.

PROGRAMME ET CONCEPTION

Deux corps de bâtiment composent cette construction d'une surface au sol de 113 m².





L'un sur deux niveaux, l'autre sur trois offrent 216 m² de surface brute habitable et 28 m² d'une surface commerciale. Le garage souterrain pour 3 véhicules a été créé sous la terrasse.

Au rez-de-chaussée, le salon, le coin repas, la cuisine sont composés de volumes spacieux tous ouverts vers le Sud par de grandes baies vitrées laissant pénétrer une lumière optimale et jouissant d'un accès direct à la terrasse recouvert d'un deck en bois exotique et à la piscine.

L'escalier partant du sous-sol qui mène à tous les niveaux est l'élément architectural principal de cette construction.

Aérien dans l'espace, avec son limon central recevant les marches en chêne, sécurisé par sa barrière contemporaine en fer forgé, main courante en métal brossé, il s'intègre harmonieusement aux volumes généreux.

Dans le salon, la cheminée est dessinée, créée pour s'intégrer, compléter très sobrement cette espace vie.

En arrivant au 1er étage, une galerie, coin bibliothèque, a été conçue avec un vide sur le salon pour amplifier la dimension volumétrique de l'espace.

Deux chambres à coucher, une visiteurs et la chambre principale ont été aménagées avec leur dressing, leur salles d'eau dont les détails ont été minutieusement étudiés pour un confort maximum.

Au troisième étage dans les combles on trouve la surface commerciale de 28 m² aménagée en bureau avec une salle d'eau ou un œil de bœuf et deux velux laissant pénétrer la lumière nécessaire.

Les matériaux choisis par l'architecte se limitent pour l'intérieur à un rustique chaux-ciment-sable sur les murs, d'un parquet chêne légèrement blanchi pour les sols idem pour les menuiseries et du fer forgé travaillé sobrement pour toutes les serrureries.

A l'extérieur, sur l'isolation périphérique un rustique minéral et un lambris gris perle habillent la façade.

Les maîtres de l'ouvrage ont choisi l'installation d'un chauffage par pompe à chaleur air-eau complétée par des panneaux solaires pour satisfaire au besoin de l'eau chaude.

Piscine (système de filtration)
INTAERMATIC CBL
André-Georges Morax
Rue Joseph Pasquier 5
1203 Genève
T. 022 340 01 67

Echafaudages
MIRACO ECHAFAUDAGES SARL
Chemin des Vuattes
1263 Crassier
T. 022 367 27 01

Stores à lamelles
LAMELCOLOR SA
Route de Lully 35
1470 Estavayer-le-Lac
T. 0848 850 750

Etanchéité
G. DENTAN SA
Avenue de Longemalle 21
Case postale 457
1020 Renens
T. 021 637 31 31

Volets coulissants
MENUISERIE-EBENISTERIE DES QUATRES VENTS SARL
Chemin des Quatre Vents 5
1166 Perroy
T. 021 825 27 12

Revêtements de sol en bois
A-Z PARQUETS SARL
La Plaine 1
1302 Vufflens-la-Ville
M. 079 737 33 98

Carrelage – faïence
GRANDAS MANUEL
Chemin de Bellevue 8
Case postale 403
1020 Renens
T. 021 648 30 59

Aménagements extérieurs
DENOGET ROGER
Route de l'Etraz 4
1197 Prangins
T. 022 361 44 18

Serrurerie et fer forgé –Cheminée
JOSEPH CURRAT
Rue des Grandes Forges
1337 Vallorbe
T. 021 843 01 59

Cuisine
VENETA CUCINE – GM CUISINES SA
Avenue de Grandson 66
1400 Yverdon-les-Bains
T. 024 445 82 35

Nettoyage fin de chantier
DREAM NET
Chemin Isabelle de Montolieu 183
1010 Lausanne
M. 079 658 89 67

CARACTERISTIQUES

Surface de la parcelle : 541 m²
Surface brute habitable : 216 m²
Surface brute commerciale : 28 m²
Sous-sol, parking avec 3 places : 220 m²
1 place extérieure
Volume : 1'506 m³