

AUBERGE COMMUNALE

OUVRAGE 2TA -187

2004 - 2005

1182 GILLY - VD

RÉNOVATION

Maître de l'ouvrage

Administration communale
1182 Gilly

Architecte

Messerli Yves
Architecte HES
La Rue
1182 Gilly
yves.messerli@bluewin.ch

Bureaux techniques

Ingénieur civil
Francis Liard
Route de Lausanne 20
1180 Rolle - 1173 Féchy
liard-ing@freesurf.ch

Ingénieurs électricité

Thorsen Sàrl
Chemin de la Traversse 8
1170 Aubonne
info@thorsen.ch

*Ingénieurs chauffage
ventilation - sanitaire*
Bureau d'Etudes Keller-Burnier
Chemin de Renolly 12
1175 Lavigny
keller-burnier@freesurf.ch

MAÇONNERIE - DÉMOLITION AMÉNAGEMENTS EXTÉRIEURS

Mora Roberto
La Pièce
1180 ROLLE - Tél. 021 825 17 77

ÉCHAFAUDAGES

Haltiner Iseli SA
Rue de la Mouline 4
1022 CHAVANNES - Tél. 021 691 59 30
iseliben@swissonline.ch

FERBLANTERIE - COUVERTURE

F. Roda Toiture
Rte du Molard
1182 GILLY - Tél. 021 824 23 04
f.roda@sefanet.ch

MENUISERIE EXTÉRIEURE ET INTÉRIEURE

Consortium
Berger Kurt
Les Toches
1174 PIZY - Tél. 021 808 54 04
berger.pizy@bluewin.ch

Laurent Krebs
Pré Carré
1182 GILLY - Tél. 021 824 16 48

photos: Charles Robert



SITUATION - HISTORIQUE

Là où les dernières forêts du Jura cèdent leur place aux vignes s'inscrit le village de Gilly, au cœur de la Côte lémanique, sur l'itinéraire de la route du vignoble. L'auberge jouit d'une situation privilégiée, au centre de la localité. Elle a rempli tour à tour les rôles de relais à pied et à cheval, préfecture de l'arrondissement de Gilly de l'époque, Maison de commune, salle de conseil ou encore cabaret. Certains vestiges, tels que les fondations ainsi que la cave voûtée réaffectée en carnotzet, faisaient certainement partie d'une construction plus ancienne, démolie depuis, datant de 1776. L'enveloppe, conservée avec les rénovations 2005, date de 1840.





PROGRAMME

- Le rez supérieur accueille, comme à l'époque, le bistrot, la salle à manger et la cuisine du restaurant.
- Le rez inférieur accueille le carnotzet, qui réhabilite magnifiquement l'ancienne cave voûtée.
- L'étage a été réaffecté en hôtel, et compte sept chambres doubles, dont une aménagée spécialement pour personnes à mobilité réduite. Ce niveau était anciennement dévolu au personnel et à l'appartement de fonction.
- Les combles ont été aménagées en un appartement de fonction ainsi que deux chambres d'hôtes supplémentaires. Ces chambres étaient vides jusqu'alors, à l'exception d'une petite cellule de prison qui officia du temps de l'ancienne préfecture.

ARCHITECTURE - CONSTRUCTION

La note 3 attribuée à l'auberge communale au niveau du recensement des monuments et sites a orienté certains choix architecturaux :

- L'enveloppe du bâtiment est conservée et les façades ont été réharmonisées.
- (réhabilitation d'anciennes ouvertures murées, obturation de fenêtres qui avaient été ajoutées au gré des envies... et des années).
- La cave voûtée en brique terre cuite est entièrement rénovée pour retrouver son cachet d'origine. Cette cave et la charpente sont les seuls éléments intérieurs qui ont pu être sauvegardés. Les trois fermes et les pannes de la charpente sont restées intactes. La toiture, quant à elle, est entièrement neuve.
- Les pierres des murs de façades ont été mises à nu pour y recevoir un crépi isolant et un crépi de finition entièrement à la chaux.
- L'aspect extérieur du bâtiment est principalement modifié au niveau de la toiture



car les combles sont rendus habitables; les éléments additionnels (lucarnes, châssis rampants et 4 ouvertures supplémentaires sur les murs pignons) sont conçus pour s'intégrer le plus possible à la silhouette originale du bâtiment.

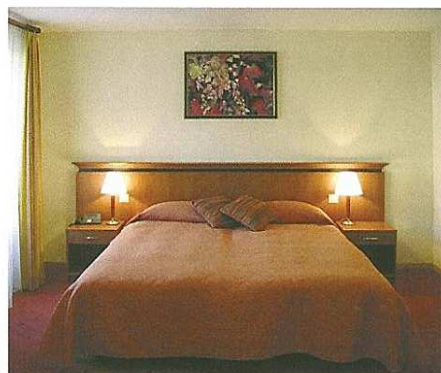
Modifications majeures:

- Mise en valeur de l'étage: création de 9 chambres d'hôtel pour combler en partie la forte demande dans la région et offrir aux tenants un outil économiquement plus intéressant.
- Affectation des combles (auparavant utilisées comme galetas): La conception de l'appartement de fonction, très ouvert et privilégiant l'espace, met en valeur l'ancienne charpente qui n'a subi aucun changement. Ceci n'aurait pas été possible avec des chambres d'hôtel qui auraient divisé le volume et caché cette ancienne structure en bois.

Par ailleurs, le choix de conserver et rénover la cave voûtée au sous-sol ne permettait plus de garder la cuisine au-dessus de cette cave pour des raisons techniques. Il était aussi souhaité de conserver la relation directe entre la cuisine, le bistrot et la terrasse. Ce principe est respecté en implantant ces trois éléments dans la partie ouest avec la terrasse de plain-pied, et la salle à manger à l'est.

Aménagements extérieurs

La terrasse, entourée de verdure a été rehaussée au rez supérieur, et surplombe la place du village. Un certain nombre de locaux de services ont pu être aménagés sous cet élément, ainsi que quatre places de parc supplémentaires couvertes. Quatre autres places trouvent refuge sous un couvert en bois au nord de l'Auberge, dont une à niveau avec le restaurant pour les personnes à mobilité réduite.



INSTALLATION VENTILATION

Alvazzi Ventilation SA
Rte de Chavornay
1350 ORBE - Tél. 024 442 84 84
www.alvazzi.ch

INSTALLATION SANITAIRE

Gaston Fauchez SA
La Forge
1182 GILLY - Tél. 021 824 13 12

INSTALLATION FRIGORIFIQUE

Froid-Widmer SA
Ch. Fontenailles 21
1196 GLAND - Tél. 022 999 68 88
froid@froidwidmer.com

CUISINE PROFESSIONNELLE

Ultra SA
Fleur de Vigne
1195 BURSINEL - Tél. 021 824 24 59

PLÂTRERIE - PEINTURE DÉCORATION

G. & N. Wuthrich SA
En Pontou
1123 ACLENS - Tél. 021 869 83 93
info@wuthrichsa.ch

CARRELAGE

GLP Pasche Laurent Sàrl
Rte de Longirod
1188 GIMEL - Tél. 021 828 32 01
Nat 079 436 60 48

MOBILIER - DÉCORATION

Gruyéria SA
Rue du Vieux-Pont 65
1630 BULLE - Tél. 026 919 69 99
www.gruieria.ch

STORES - STORES TERRASSE

Proma SA
Ch. du Lavasson 16
1196 GLAND - Tél. 022 364 42 10
www.proma.ch

VOLETS

Celiag Diffusion
Ch. du Tunnel 3
1185 MONT-SUR-ROLLE
Tél. 021 825 39 67

JARDINAGE

Jardinconcept
Jan et Luy Sàrl
Grand-Rue 77
1180 ROLLE - Tél. 021 807 28 63

EXTINCTEUR

Sicli SA
Rte des Acaças 45
1121 GENÈVE 26 - Tél. 022 342 18 18
info@sicli.ch

CHAUFFAGE DE CHANTIER ASSÈCHEMENT DÉGÂTS D'EAU

Krüger + Cie SA
Zone Industrielle C
1072 FOREL / LAVAUX
Tél. 021 781 07 81
forel@krueger.ch