



PRILLY COEUR

APPARTEMENTS EN PPE

PRILLY - VD

Maître de l'ouvrage
Courtim - Groupe MK
Rue Centrale 26
1002 Lausanne

Architectes
Espacité Sàrl
Rue Louis-de-Savoie 92
1110 Morges
Direction des travaux:
Batiline
Rue Centrale 26
1002 Lausanne

Entreprise générale
Courtim
Rue Centrale 26
1002 Lausanne

Chef de projet:
Anthony Collé

Ingénieurs civils
Liard & Associés SA
Route de Lausanne 20
1180 Rolle

Bureaux techniques
Chauffage - Ventilation :
Von Auw SA
Route de Genève 3
1028 Prévèrenges

Sanitaire :
Uldry & Cie SA
Route du Village 36
1807 Blonay
Electricité :
André Duvoisin SA
Route des Flumeaux 11
1008 Prilly

Géomètres
Lehmann Géomètre SA
Avenue du Temple 19C
1012 Lausanne

Coordonnées
Avenue des Huttins 6
1008 Prilly

Conception 2007

Réalisation 2008

Photos

La volumétrie élancée et le caractère répétitif des étages caractérisent l'aspect général du bâtiment.



SITUATION - PROGRAMME

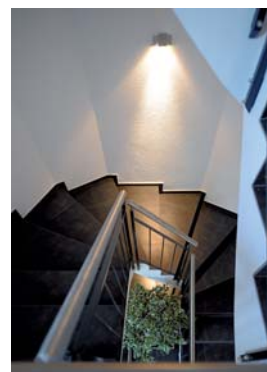
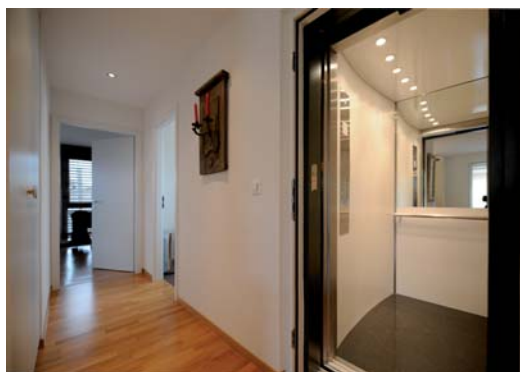
Un appartement en PPE par niveau. Ce bâtiment de quatre logements situé au centre de la commune de Prilly, sur l'aile nord-ouest du chef-lieu vaudois, occupe une parcelle étroite de 843 m².

Le site d'implantation, de même que l'emplacement de la parcelle par rapport aux nombreuses infrastructures privées et publiques qu'offre la commune, de même que l'excellente desserte par transports publics, constituent un facteur d'attrait évident en dépit des contraintes liées à la géométrie du terrain ainsi qu'à sa relative exigüité.

Le programme propose un appartement par niveau, sur quatre étages autorisés hors sol, plus un niveau souterrain. L'ensemble représente un volume de 2'175 m³ SIA, inclus quatre garages boxes individuels. L'immeuble ne comprend pas d'abri PC et six cases de parcage extérieures trouvent place sur la parcelle aménagée.

Conçu pour la vente en PPE, l'ouvrage permet aux intéressés de choisir une typologie d'aménagement de l'étage standard adaptée à leur demande: chaque niveau ne comprend en effet qu'un seul logement, desservi directement par ascenseur et les 111,5 m² proposés peuvent ainsi faire l'objet d'une partition différente. Cette souplesse constitue un atout évident pour la vente.





PROJET

Réponse adaptée aux contraintes budgétaires du lieu.

Développé sur une assise d'environ 8 par 18 m le bâtiment présente un élancement notable, renforcé par l'effet du sous-sol semi enterré, accessible de plain-pied par les garages. Cette volumétrie particulière, surmontée d'une toiture à quatre pans, caractérise visuellement le bâtiment qui se démarque du voisinage bâti.

Fondée sur un radier général, la construction fait appel à une structure porteuse en briques de terre cuite de 15 cm d'épaisseur. En périphérie, un enduit spécial est appliqué sur la couche isolante de 120 mm, puis revêtu d'un classique rustique taloché au grain de 2 à 3 mm, teinté en pastel dans la masse. En toiture, l'isolation thermique de 120 mm en polystyrène est posée librement sur la dalle, déterminant ainsi un système de combles froids.

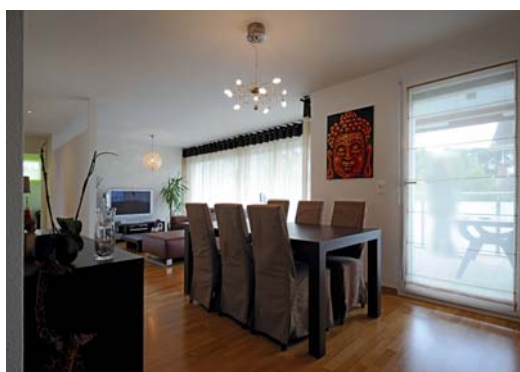
Cette enveloppe performante est complétée de vitrages en PVC de couleur blanche, dotés de verres à performances élevées, 32 dB pour l'indice d'affaiblissement acoustique et 1,1 W/m²K pour le coefficient thermique. A l'intérieur, les murs de refend sont également exécutés en maçonnerie, de même que les cloisons. Entre appartements et cages d'escalier/ascenseur, un doublage en plâtre acoustique empêche efficacement la transmission des bruits indésirables.

Equippée d'une chaudière alimentée au gaz naturel, la construction bénéficie d'un apport thermique supplémentaire par panneaux solaires disposés en toiture.

L'ensemble des équipements de cuisines et sanitaires est adapté aux exigences du marché en PPE, contribuant ainsi à la qualité et au confort d'usage voulus pour cette réalisation non dépourvue d'originalité.

CARACTÉRISTIQUES

Surface du terrain :	843 m²
Surface brute de plancher :	1'574 m²
Emprise au rez :	365 m²
Volume SIA :	2'175 m³
Coût total :	2'679'500.-
Nombre d'appartements :	4
Nombre de niveaux :	4
Nombre de niveaux souterrains :	1
Places de parc extérieures :	6
Places de parc intérieures :	4



ENTREPRISES ADJUDICATAIRES ET FOURNISSEURS

Liste non exhaustive

Démolition - Terrassement
Génie civil

CAND-LANDI SA
1422 Grandson

Sanitaire

ULDRY & Cie SA
1807 Blonay

Echafaudages

ECHAFAUDAGES 2000 - JUNCAJ Frères
1860 Aigle

Serrurerie

JOKER MÉTAL SA
1033 Cheseaux-sur-Lausanne

Maçonnerie - Béton armé

CF Constructions SA
1012 Lausanne

Ascenseurs

MENÉTREY SA
1680 Romont

Isolation façades
Plâtrerie - Peinture

VARRIN SA
1008 Prilly

Carrelages - Faïences

Manuel CARDOSO Sàrl
1131 Tolochenaz

Constructions bois

ATELIER Z Sàrl
1117 Grancy

Parquets

REICHENBACH SA
1006 Lausanne

Isolation - Chapes

B. PACHOUD & Fils SA
1004 Lausanne

Menuiseries intérieures

ROBIN DU BOIS DORTHE SA
1052 Le Mont-sur-Lausanne

Fenêtres - Menuiseries extérieures

ZURBUCHEN Olivier et Fils SA
1312 Eclépens

Portes de garage

VIGLINO SA
1227 Les Acacias

Stores à lamelles

HARTMANN + Co SA
1052 Le Mont-sur-Lausanne

Agencements de cuisines

CM Cuisines SA
1003 Lausanne

Electricité

André DUVOISIN SA
1008 Prilly

Nettoyages

ATIKS SA
1030 Bussigny

Chauffage

Von AUW SA
1028 Préverenges

Aménagements extérieurs

BOURGOZ Paysagiste Sàrl
1025 St-Sulpice