

### Maître de l'ouvrage

Commune d'Aubonne,  
1170 Aubonne.

### Architecte

ACR SA,  
Ossi Marxer, architecte SIA,  
route Pénesson 12,  
1170 Aubonne.  
Collaborateur: A. Piguët.

### Ingénieur civil

Francis Liard, 1173 Féchy.

### Géomètre

J.-L. Rossier,  
ingénieur géomètre EPFL,  
1170 Aubonne.

### Coordonnées

Place du Marché,  
1170 Aubonne.

### Conception 1991

### Réalisation 1992



①

## SITUATION / PROGRAMME

**Surfaces modulables et aménagements techniques.** Ce bâtiment du 17<sup>ème</sup> siècle - la tour servant anciennement à pénétrer dans l'enceinte de la ville d'Aubonne - est affecté à une fonction publique depuis toujours. En 1990, un concours sur invitation à été lancé en vue d'une transformation du bâtiment qui a été

plusieurs fois retouché depuis le début du 18<sup>ème</sup> siècle. La volonté de ne pas disperser les services a conduit au besoin de réorganiser la place disponible et d'exécuter de ce fait une transformation lourde en vidant tout le bâtiment. Seules les façades, classées monuments historiques, ont été gardées. Le projet exécuté a permis d'augmenter les surfaces de bureau de plus de 30% et de diminuer les surfaces de circulation de 41%. L'efficacité du tra-

②



③



vail a pu être augmentée par un apport supplémentaire de luminosité, de confort thermique et acoustique. Chaque étage peut être utilisé comme bureau paysage à une pièce ou comme bureaux à cloisons de 7 pièces par étage. De plus, chaque étage peut être utilisé individuellement. La modularité ainsi atteinte est accompagnée d'un équipement technique flexible de la même qualité.

## PROJET

Matériaux sobres et massifs. La structure porteuse, dalles et piliers, d'une dimension restreinte, ont été exécutés en béton armé ce qui donne une stabilité accrue aux façades. Les travaux exécutés en sous-oeuvre ont été techniquement difficiles à cause de l'échange des fondations de la tour, précédemment en poutres de chêne. La charpente a été exécutée en sapin et sa structure a été amenée sur place en trois parties préas-

semblées. La recherche d'une bonne harmonie entre l'intérieur et l'extérieur a pu être créée grâce à une géométrie intérieure reflétant l'esprit de proportion des façades protégées. Des matériaux naturels et massifs comme le plâtre et le bois de chêne ont été utilisés dans le même but. Les installations techniques, sanitaire, chauffage et électricité, ont toutes été exécutées en tuyau double et souple et noyées dans les dalles. Ceci permet un échange facile même des tuyaux de chauffage défectueux et une adaptation parfaite aux besoins de flexibilité mentionnés ci-dessus. Ainsi, le bâtiment possède aujourd'hui 13 bureaux pour 14 personnes et l'évolution possible s'élève à 20 bureaux pour une trentaine de personnes. Les fenêtres bénéficient désormais de vitrages isolants montés dans les anciens cadres en chêne. La toiture est doublement isolée afin d'éviter la surchauffe estivale. Les façades existantes ne sont par contre pas isolées pour profiter de l'inertie thermique, tandis que les parois intérieures sont légères ce qui garantit une extrême facilité et rapidi-

té en cas de réaménagement des étages. Les halls ont été équipés d'un ameublement fixe qui donne du charme et du caractère grâce au chêne massif et mouluré, dalles de pierre rugueuses et plafonds plâtrés en relief. Un ascenseur entièrement vitré a été installé pour desservir les cinq niveaux et exposer les objets de valeur qui peuvent être observés lors de son utilisation.

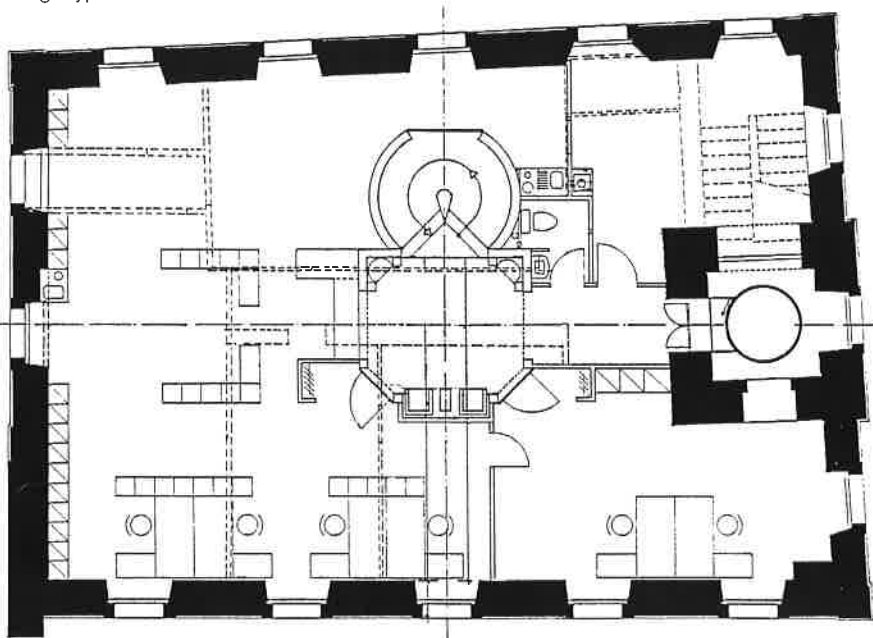
### Photos

Plusieurs interventions depuis le début du 18ème siècle n'ont pas amoindri l'élégance de ce bâtiment de valeur historique.

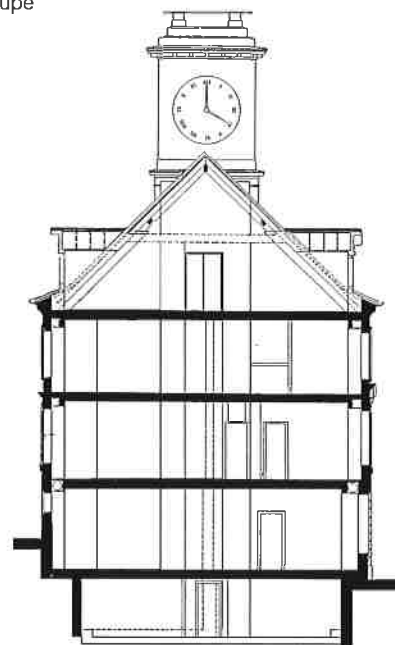
### Caractéristiques générales

Surface du terrain:	451 m2
Surface brute planchers:	1 090 m2
Volume SIA:	3 940 m3
Nombre étages s/rez:	3
Nombre niveaux souterrains:	1
Devis estimé:	2 250 000.—

Etage-type



Coupe



Seoo

### ENTREPRISES ADJUDICATAIRES ET FOURNISSEURS

Liste non exhaustive

Gros oeuvre

**GAGGIO SA**  
1170 Aubonne

Constructions métalliques

**UHLMANN G.**  
1170 Aubonne

Charpente - Fenêtres

**ANDRE SA**  
1137 Yens

Portes - Menuiserie

**RITZMANN & CIE**  
1032 Romanel-sur-Lausanne

Ferblanterie-Couverture  
- Paratonnerre

**VANEY DANIEL**  
1170 Aubonne

Electricité

**CHARRIERE SA**  
1170 Aubonne

Chauffage-Sanitaire

**EXOTECH SA**  
1145 Bière

Ascenseur

**VAUTHEY-LIFT SA**  
1605 Chexbres

Plâtrerie-Peinture

**JAN CHARLES**  
1174 Montherod

Stores

**AZ STORES**  
1304 Allens-sur-Cossonay

Menuiserie - Ebénisterie

**GERVASI ANGELO**  
1112 Echichens